



Termékismertető

BK-CF típusú tűzvédelmi
visszacsapószelep



CE

Az európai előírások szerinti
CE- megfelelés

„Légtechnika, tűzvédelem magas fokon!”

strulik
ZRT

Az **MSZ EN 15650:2010**
szabvány szerint

CE

1488

**Tűzvédelmi
visszacsapószelep
(csappantyú)**

Típus: **BK-CF-EI60S**

N° 13-01-07/F

a változtatás jogának fenntartásával

Termékleírás

A segédenergia nélkül működő **BK-CF-EI60S** típusú tűzvédelmi visszacsapószelep a légcsatornával áttört falátvezetés tűzállóságát biztosítja.

Tartozékok

Készülékház jelölése: **SP**

Lehetővé teszi a csappantyúnak a fal vastagságának megfelelő elhelyezését, biztosítva ezáltal a megkívánt tűzállósági besorolást.

Teleszkópos készülékház, jelölése: **SNP-S**

Lehetővé teszi a csappantyúhoz való hozzáférést, amikor egy merev kör alakú légcsatorna folytatásaként építjük be.

Végálláskapcsoló, jelölése: **MS-F**

Gyárilag felszerelt végálláskapcsoló, mely a csappantyú zárt vagy nyitott helyzetéről biztosít információt.

Méretek

DN 100

DN 125

DN 160

DN 200



Működés

A csappantyú két félkör alakú lezáró lapból áll, amelyeket egy olvadóbetét tart nyitott helyzetben. A lezáró lapok párhuzamosak a levegőáramlás irányával, ami a nyomásvesztést és a zajszintet csökkenti.

Amikor az áramló levegő hőmérséklete eléri a 72°C-ot, az olvadóbetét kiold, és a két lezáró lapot a rugó lezárja, biztosítva ezzel a tökéletes láng- és füstzárást, valamint a besorolás eléréséhez szükséges hőmérséklet elleni szigetelést. Két oldalsó rugó a lezáró lapokat ebben a helyzetben rögzíti.

Szabályozás

Vizsgálati szabvány: **MSZ EN 15650:2010**

CE-tanúsítvány: **1488 - CPD - 0276/W**

Osztályozás: **EI60 (v_e i ↔ o)S (300 Pa)**

Az olvadóbetét tesztelése az **ISO 10294-4:2001** szabvány szerint történt.

Beépítési lehetőségek:

- Függőleges falazott falszerkezetbe (≥ 115 mm),
- Függőleges gipszkarton-falszerkezetbe (≥ 100 mm),

Tűzvédelmi visszacsapószelep (csappantyú)

Típus: **BK-CF-EI60S**

N° 13-01-07/F

a változtatás jogának fenntartásával

Anyagjegyzék

Méreték és tömeg

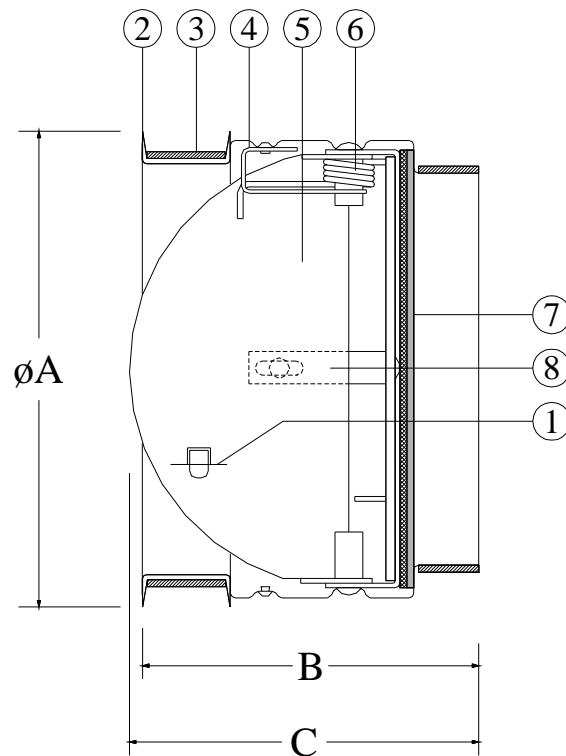
Beépítés

Anyagjegyzék

- 1 - Olvadóbetét 72°C
- 2 - EPDM tömítés
- 3 - Hőre duzzadó tömítés
- 4 - Záró rugó
- 5 - Lezárólap
- 6 - Tengely
- 7 - A lezárólap burkolata
- 8 - Rögzítő lemez

Méreték és tömeg

| DN | øA (mm) | B (mm) | C (mm) | Tömeg (kg) |
|-----|---------|--------|--------|------------|
| 100 | 99 | 72,5 | 72,5 | 0,31 |
| 125 | 124 | 72,5 | 85 | 0,43 |
| 160 | 159 | 72,5 | 105 | 0,63 |
| 200 | 199 | 72,5 | 125 | 0,90 |



Beépítés

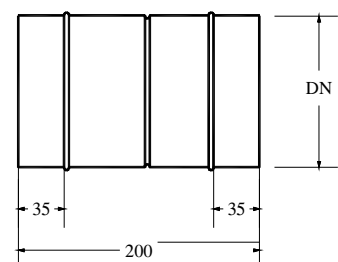
A **BK-CF-EI60S** csappantyú beszerelése a tűzálló falat áttörő szabvány szerinti DN átmérőjű kör alakú légcsatornába történő egyszerű beillesztéssel történik.

Úgy kell beépíteni, hogy a zárt helyzetben levő csappantyúlap az áttört fal vastagságának a felénél helyezkedjen el. Egy EPDM anyagú körbefutó tömítés biztosítja a tökéletes zárást, illetve azt, hogy a csappantyú a készülékházban maradjon.

Beépítési tartozékok

SP készülékház:

Pontos beépítést követően, a közepén található horony segít abban, hogy a csappantyú - az eltávolítását követően - azonos pozícióba kerüljön vissza, mint ahogyan azt első alkalommal elhelyezték a falban.



Tűzvédelmi visszacsapószelep (csappantyú)

Típus: **BK-CF-EI60S**

N° 13-01-07/F

a változtatás jogának fenntartásával

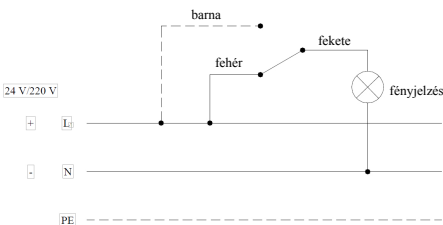
Opciók

Beépítések

MS-E végállaskapcsoló

A belső kereszttartóra egy érintkezőt rögzíthetünk távolsági adatátvitel céljából, akár a „zárt”, akár a „nyitott” pozíció jelzésére (lásd a kapcsolási rajzot).

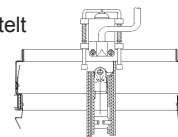
Kapcsolási rajz



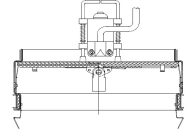
A végállaskapcsoló jellemzői:

- Védelem : IP 65
- Áramellátás : 240 V/3A
- IEC 947-5-1 és MSZ EN 60947-5-1 szerint tesztelt
- Kábelhossz : 2m
- Kábelkeresztmetszet : 3 x 0,34 mm²

fekete/barna:
„nyitott” pozíció jelzése



fekete/fehér:
„zárt” pozíció jelzése



Beépítések

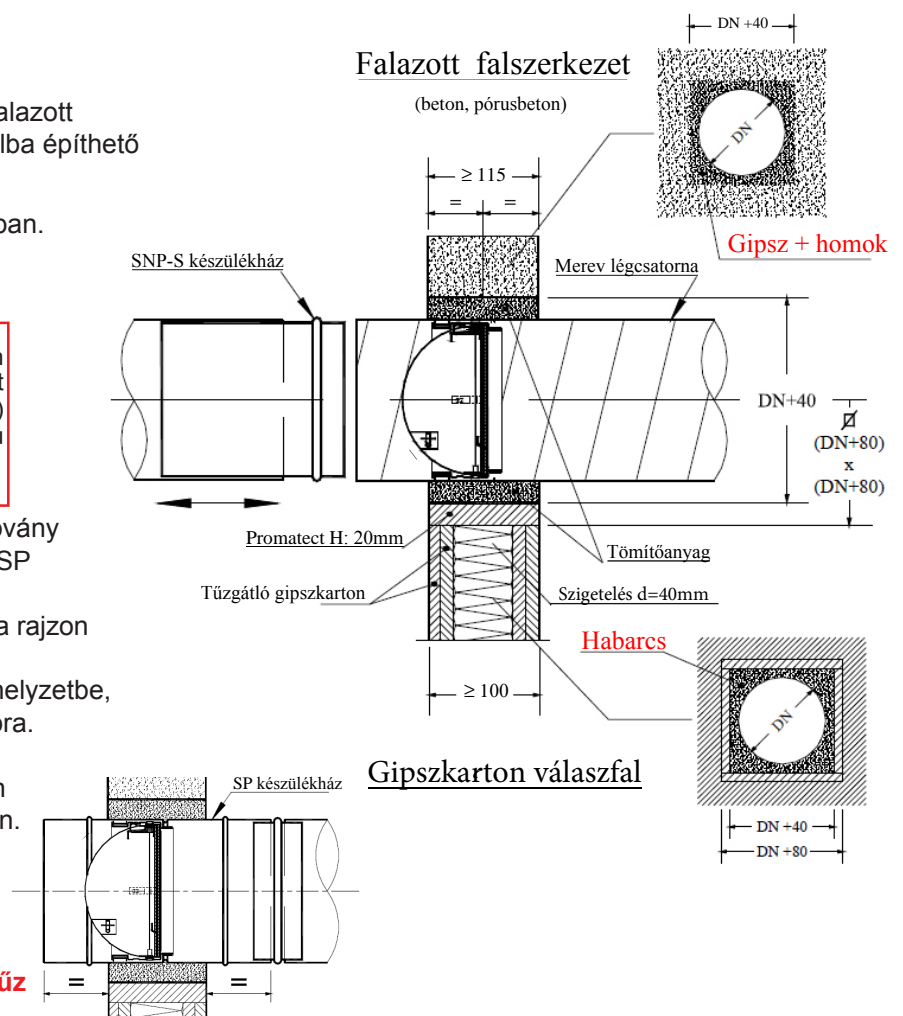
A **BK-CF-EI60S** tűzvédelmi csappantyú falazott falszerkezetbe vagy gipszkarton-válaszfalba építhető be az alábbi módon:

- alakítson ki egy DN + 40 mm nyílást a falban.

➤ sajátos eset lemezválaszfal esetén: alakítson ki egy (DN + 80) x (DN + 80) méretű négyzet alakú nyílást; takarja le a kivágásra (falra) merőleges részt 20 mm vastagságú Promatect H lemezből készült lapokkal.

- helyezze a nyílás közepére állítva a szabvány szerinti DN átmérőjű légszűrőt vagy az SP készülékházat (kérésre szállítjuk).
- töltsse ki a megmaradt réseket a széleken a rajzon megjelölt helyen tömítőanyaggal.
- állítsa a csappantyút nyitott, („várakozó”) helyzetbe, és az olvadóbetétet akassza a két lezárólapra.
- illessze be a légszűrőbe vagy az SP készülékházba úgy, hogy a zárt helyzetben levő lezárólapok legyenek a fal tengelyében.
- a légszűrőhöz való csatlakozások befejezéséhez használja például az SNP-S készülékházat.

**A beépítési irány szabadon választható:
A csappantyú mindkét irányból érkező tűz esetén működőképes. (i ↔ o) !**



Tűzvédelmi visszacsapószelep (csappantyú)

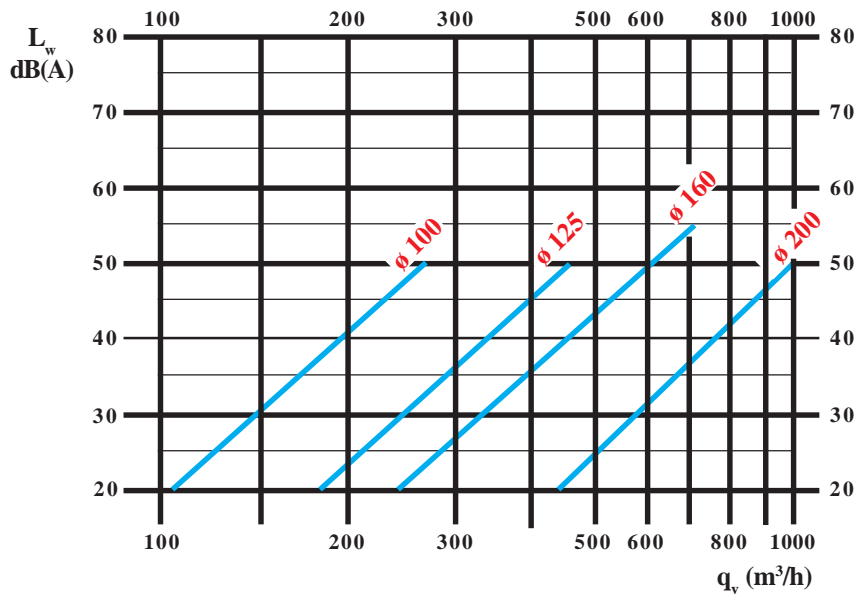
Típus: **BK-CF-EI60S**

N° 13-01-07/F

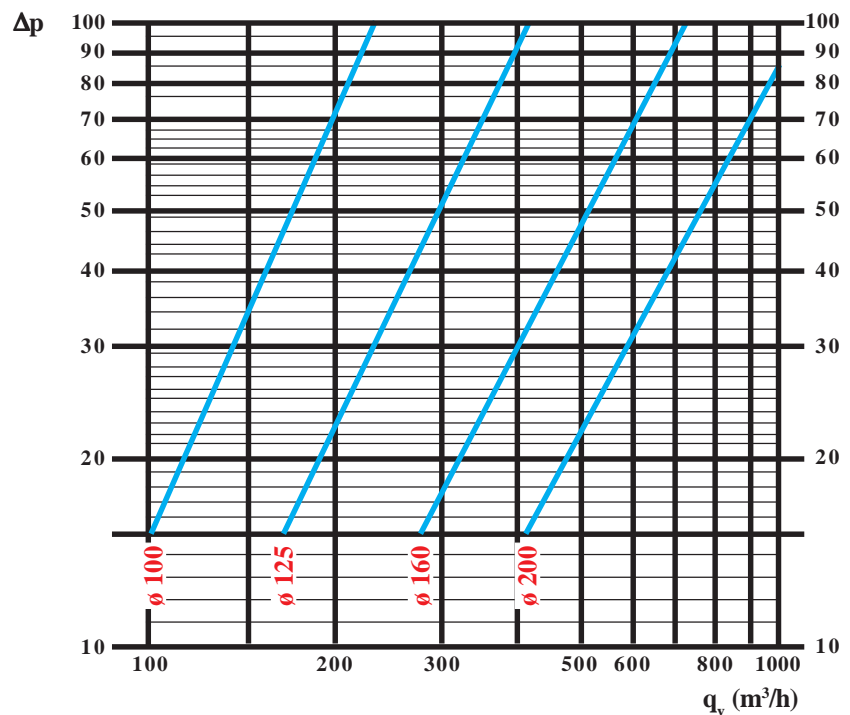
a változtatás jogának fenntartásával

Hangteljesítményszint

Nyomáskereső



A grafikonok jelölik a légszállítás q_v (m^3/h) függvényében a súlyozott hangteljesítményszintet L_w dB(A)-ben és a nyomáskeresőt (Pa)-ban.



Strulik Zrt.

6800 Hódmezővásárhely
Makói országút 36.

Telefon: +36-62/535-715
Fax: +36-62/535-720
E-Mail: info@strulik.hu
Internet: www.strulik.hu

A műszaki változtatás jogát fenntartjuk!
© 2015 Strulik GmbH

